



株式会社 D-design

ご紹介資料

目次



01 株式会社D-design

- ▶ 会社概要
- ▶ D-designの特徴

02 半導体とは

- ▶ そもそも半導体ってなに？
- ▶ 半導体の製造工程
- ▶ 半導体の開発工程

03 募集背景と研修概要

- ▶ 半導体業界が抱える問題
- ▶ D-designの取り組み

04 採用情報

- ▶ 採用情報
- ▶ お問い合わせ先

01 株式会社D-design

弊社の会社概要や特徴について、ご紹介して参ります。

会社概要



社名	株式会社D-design
拠点	本社：大阪市北区梅田1-2-2 大阪駅前第二ビル11F ▶ 新宿支店：東京都新宿区西新宿3-2-11 新宿三井ビルディング2号館 7F ▶ 福岡支店：福岡県福岡市博多区博多駅中央街8-1 JRJP博多ビル 3F
代表者	代表取締役 永富 智也
設立	2008年11月（平成20年11月）
資本金	5,000万円
従業員	120名（技術社員：115名）
業務内容	半導体/ソフトウェア分野における請負・設計・開発

D-designの特徴



・ハードウェアに強いアウトソーシング企業

数万社あるアウトソーシング企業の中、**半導体開発に特化した事業**を継続し、他社にはない独自の立ち位置を確立
次第にソフトウェア開発の依頼も増え、売上・業績を伸ばし成長中

・代表が元半導体エンジニア、開発スペシャリストへの思い

「65歳まで**生涯エンジニア**で働き続けられる環境を作りたい」
弊社は半導体技術者だった代表の永富の設立当時の思いから、
2023年の最高齢は69歳！創業時から毎年全社員の昇給を継続中！！

・離職率5%以下のサポート体制

定期的に担当営業との面談があり、懸念点は早期に改善していきます。
社宅制度や、在宅手当改定など**業務に集中できる環境の整備**をしております。



代表取締役 永富智也

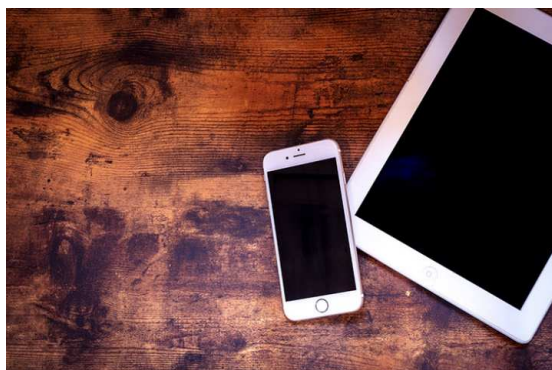
02 半導体事業のご紹介

馴染みがなく、製造業務と混同するケースもあるため、
こちらでは弊社の半導体事業についてご紹介しております。

そもそも半導体ってなに？

半導体は、ある時は電気を通し、ある時は電気を遮断することのできる物質です。
この性質を利用し、「0」と「1」の情報処理を行うことで、電気製品の機能を使用できます。

<製品例>



スマートフォン・タブレット



自動車



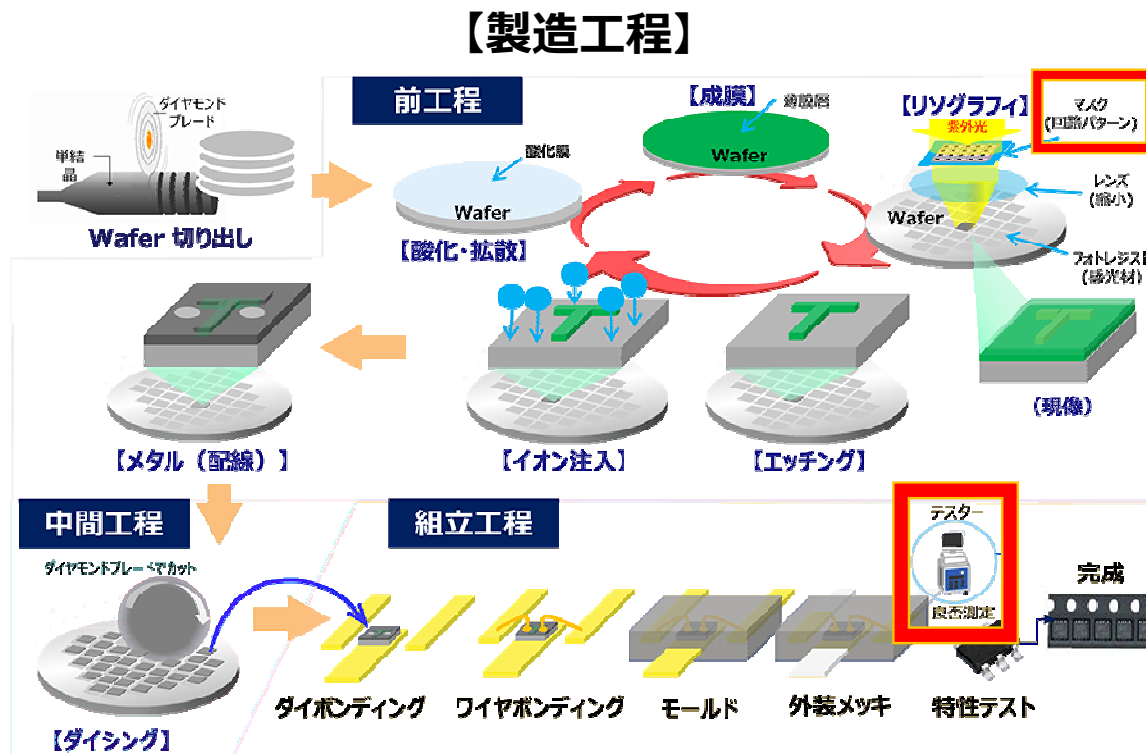
パソコン

半導体の性能が向上することで、高速データ通信や高精細映像の撮影や記録、デバイスの小型化等を実現

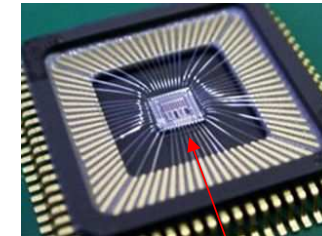
IoT・DX社会となる現代で、より高度な情報処理をするために必要不可欠な分野である

半導体の製造工程

半導体を製造工程は大きく**前工程**と**組立工程**に分かれるが、
D-designでは、前工程の**回路パターン**と完成後の**テスト工程**を担当している

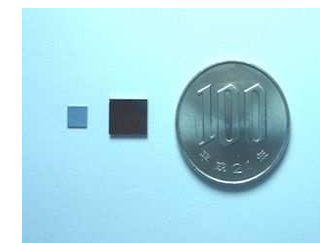


【LSI】



これが、実際のLSI

【LSIの大きさ】



半導体の開発工程 (弊社では全工程を対応)



仕様確認工程

回路設計工程



インプリ設計工程

評価・テスト工程



03 ソフトウェア開発業務

弊社のソフトウェア開発業務のご紹介を致します。
管理業務や設計のみ、開発のみはなく、
設計～開発、テストまで一貫してのご対応をお願いします。

開発実績 一例



組込ソフトウェア

- ・自動車関連(ECU、カーナビ、ドライブレコーダーなど)
- ・医療機器装置(眼科、血液分析装置など)
- ・産業機器

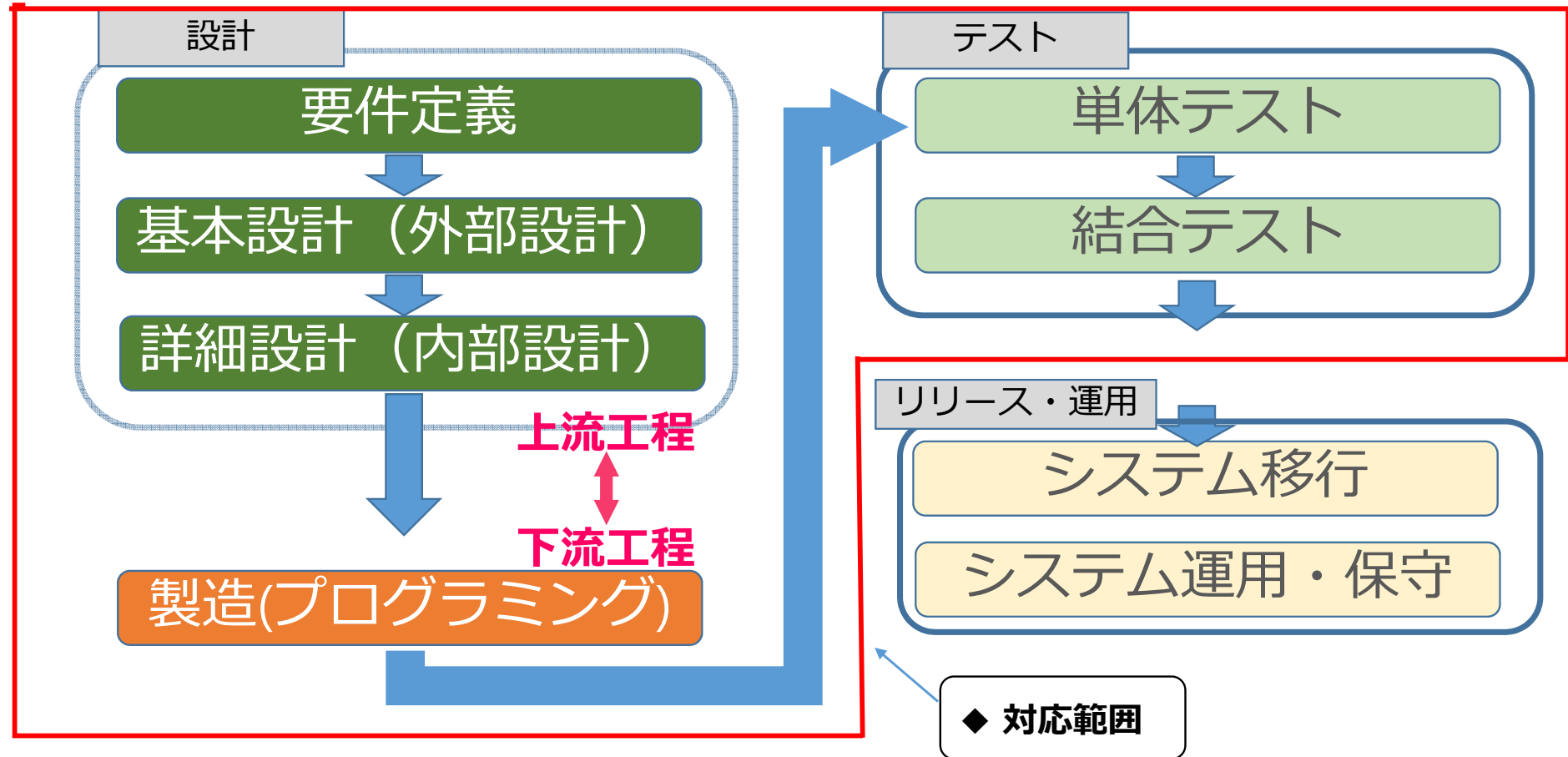
C言語、C++,Python
VC++
C++、Qt

Webシステム

- ・作業管理システム
- ・ECサイト
- ・数値予測、画像認識アプリ

C#、VB.NET、SQLServer
Java、JavaScript、Go
Python

開発工程上 対応範囲



お問い合わせ

株式会社D-design 採用部

TEL : 06-6344-2256

MAIL : saiyou@d-dsn.co.jp

弊社HP : <https://www.d-dsn.co.jp/>